



BAROMÈTRE EMPLOI FORMATION 2022

RESTITUTION NATIONALE

Un projet réalisé par



CPNE de la Branche
sanitaire, sociale et médico-
sociale privée à but non-
lucratif

CPNE de l'Hospitalisation
privée à statut
commercial

CPNE des Services de
prévention et de santé
au travail interentreprises

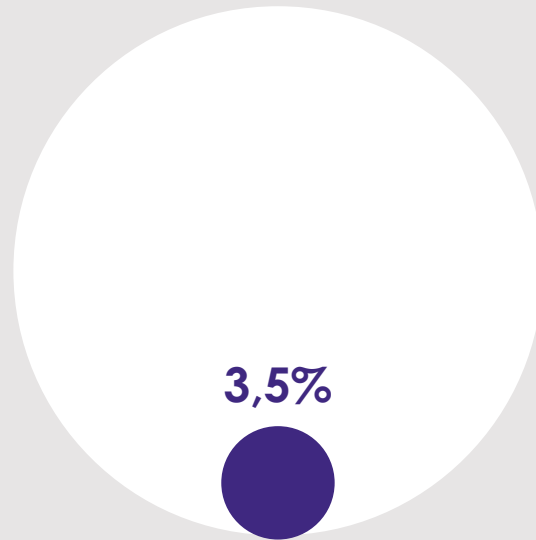
**OPCO
SANTÉ**

UN SECTEUR DE POIDS...

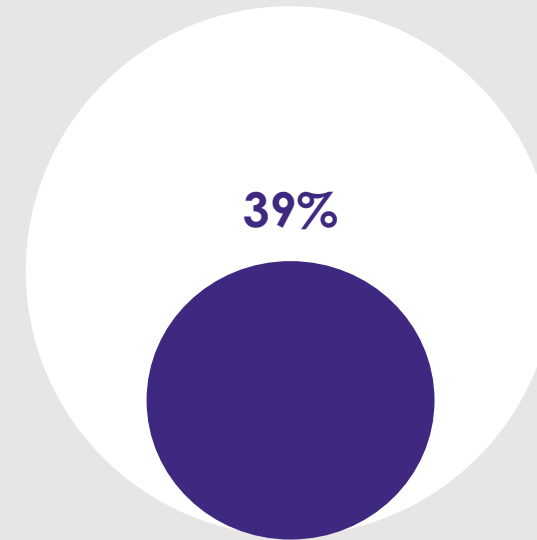


UN SECTEUR DE POIDS...

Emploi salarié en France
25,32 millions*



Secteur Santé-Action sociale
3,446 millions*



Part du secteur de l'OPCO Santé
1 354 451 salariés

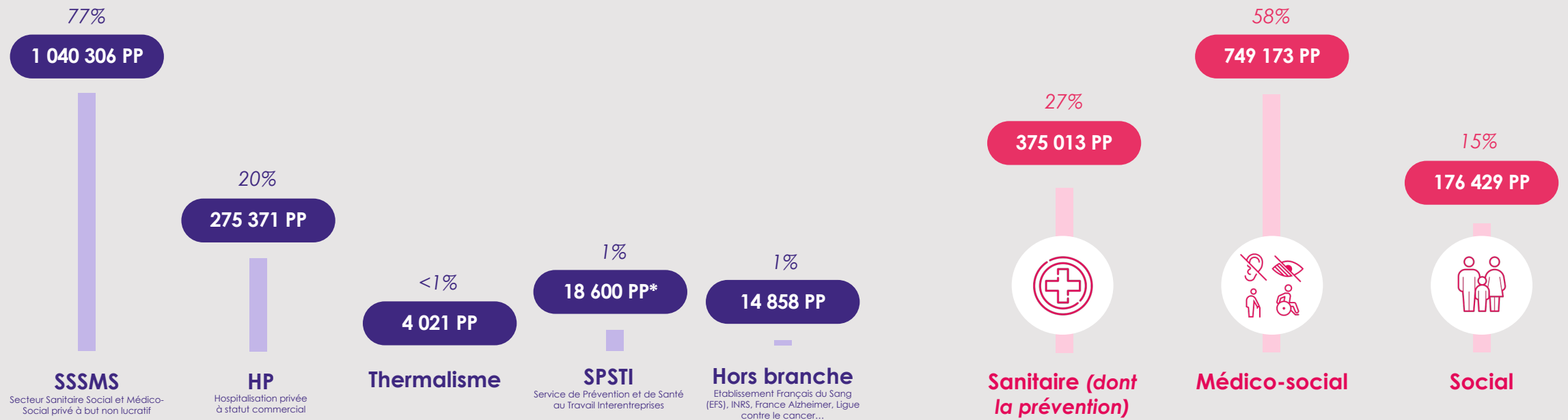
* Activités pour la santé humaine / Hébergement médico-social / Action sociale sans hébergement

... RICHE DE SA DIVERSITÉ

1 354 451 salariés en Personnes Physiques (PP)

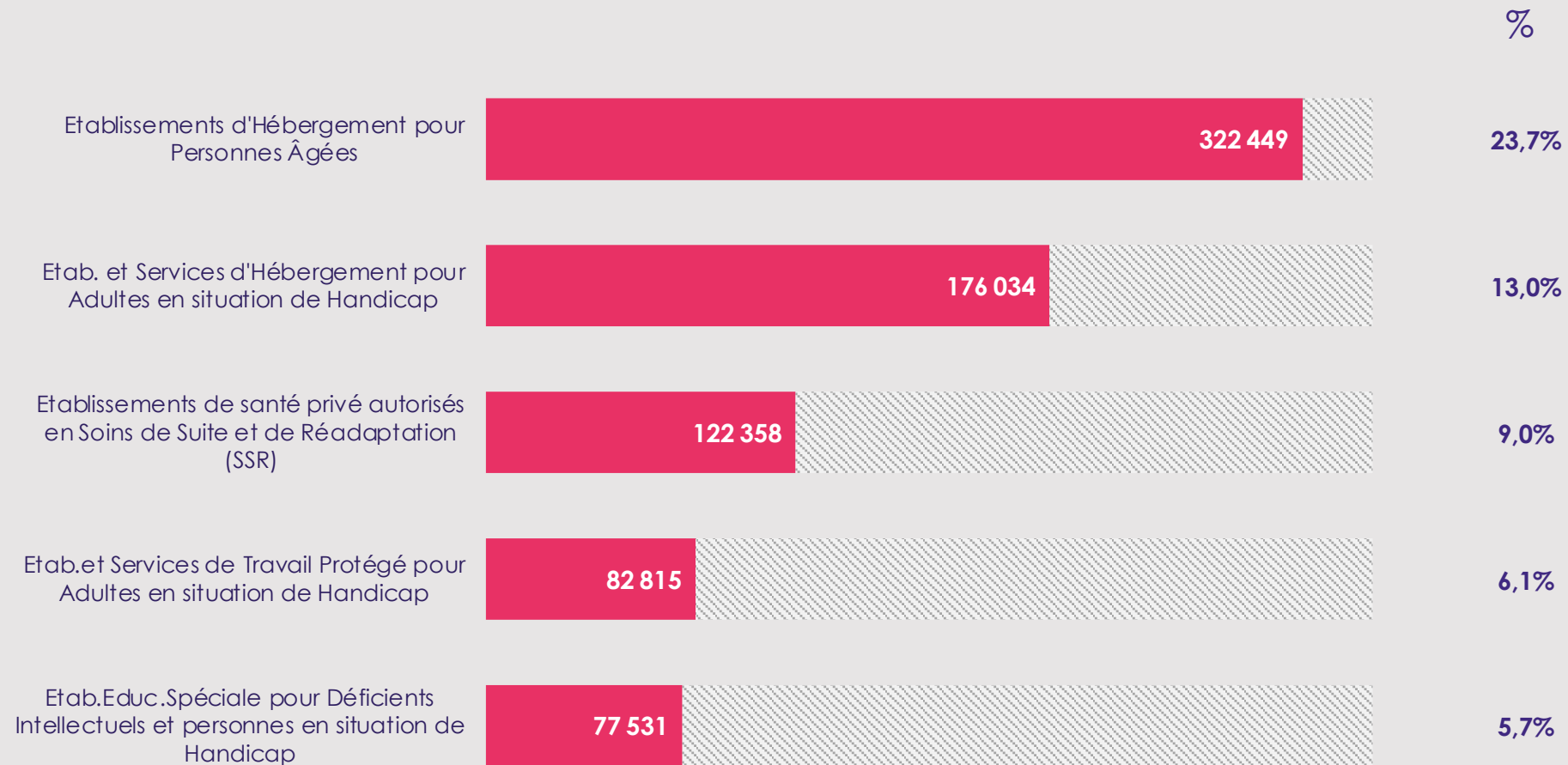
(hors intérimaires et travailleurs en situation de handicap des Esat)

1 183 890 salariés en **Equivalent Temps Plein (ETP)**
(hors intérimaires et travailleurs en situation de handicap des Esat)

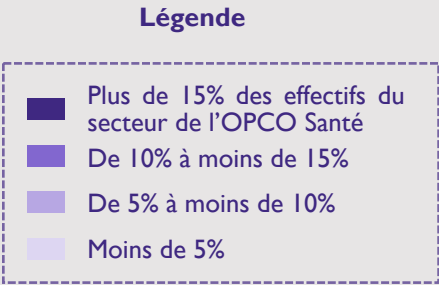
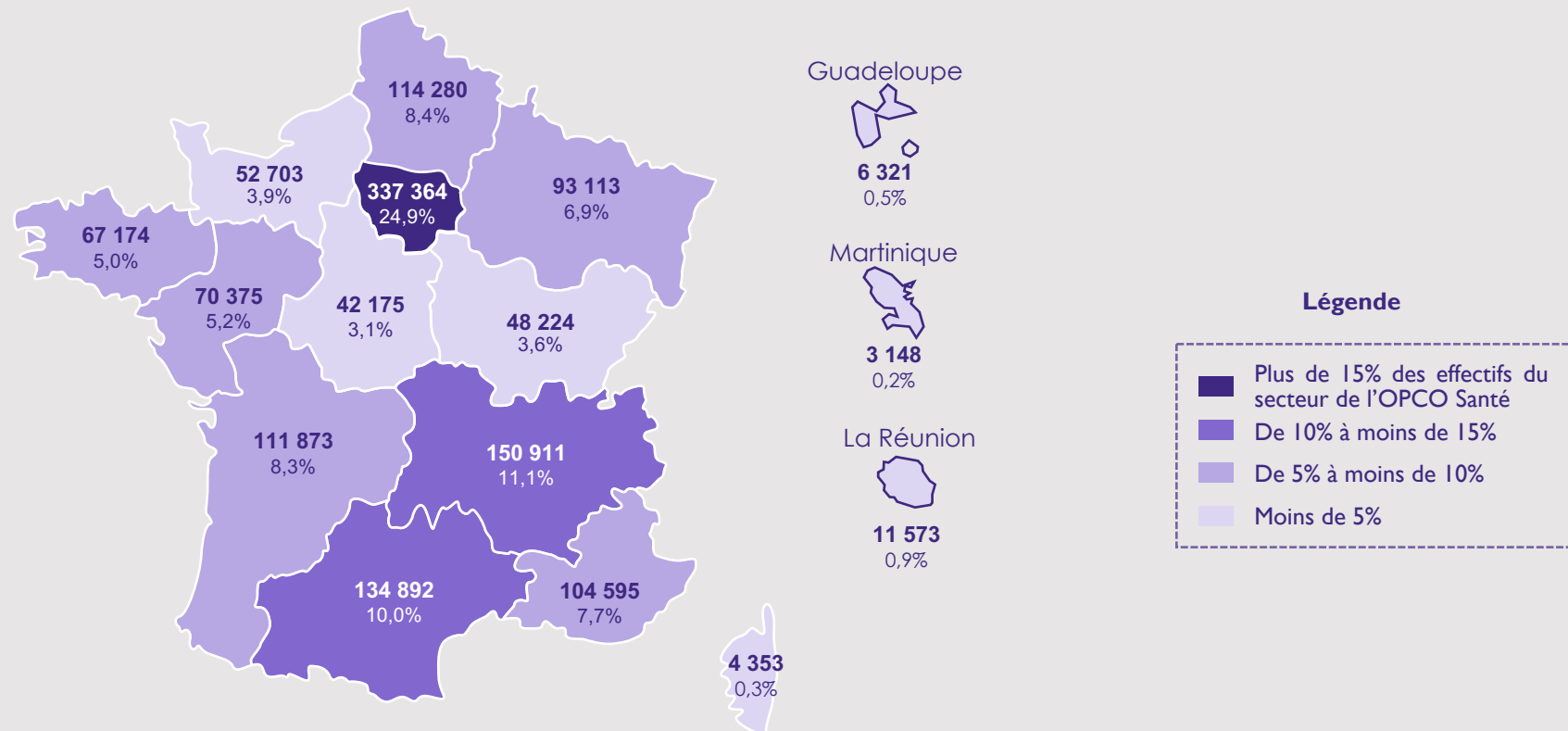


* Estimation réalisée à partir du rapport de branche Présanse et des données issues du Baromètre Emploi-formation de l'OPCO Santé / Y compris Services dédiés au BTP

5 ACTIVITÉS REGROUPENT LA MOITIÉ DES SALARIÉS

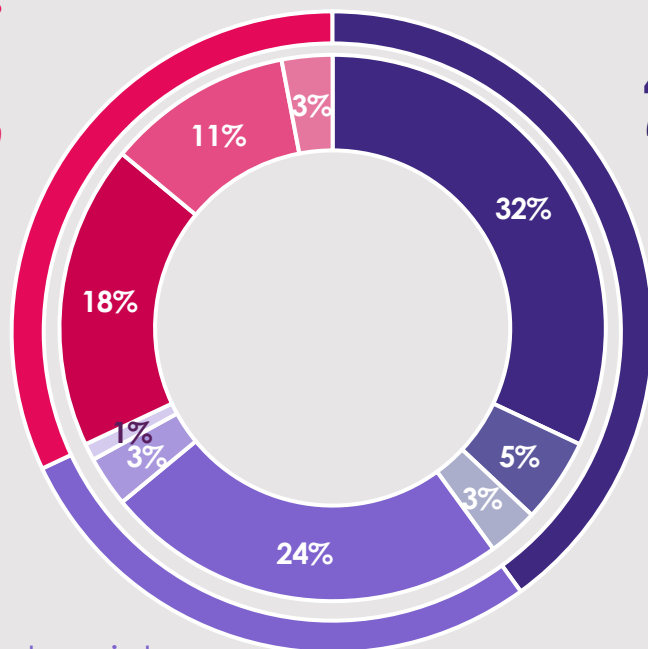


UN SECTEUR ANCRÉ DANS LES TERRITOIRES



UNE RÉPARTITION ASSEZ ÉQUILIBRÉE DES EMPLOIS ENTRE LES DIFFÉRENTES FILIÈRES

Fonctions supports
32%
(427 196 salariés)



Soin
40%
(532 955)

● SOIN

- Soins et prévention
- Paramédical et médico-technique
- Médical

● EDUCATIF ET SOCIAL

- Educatif, social, insertion
- Travail protégé
- Enseignement formation

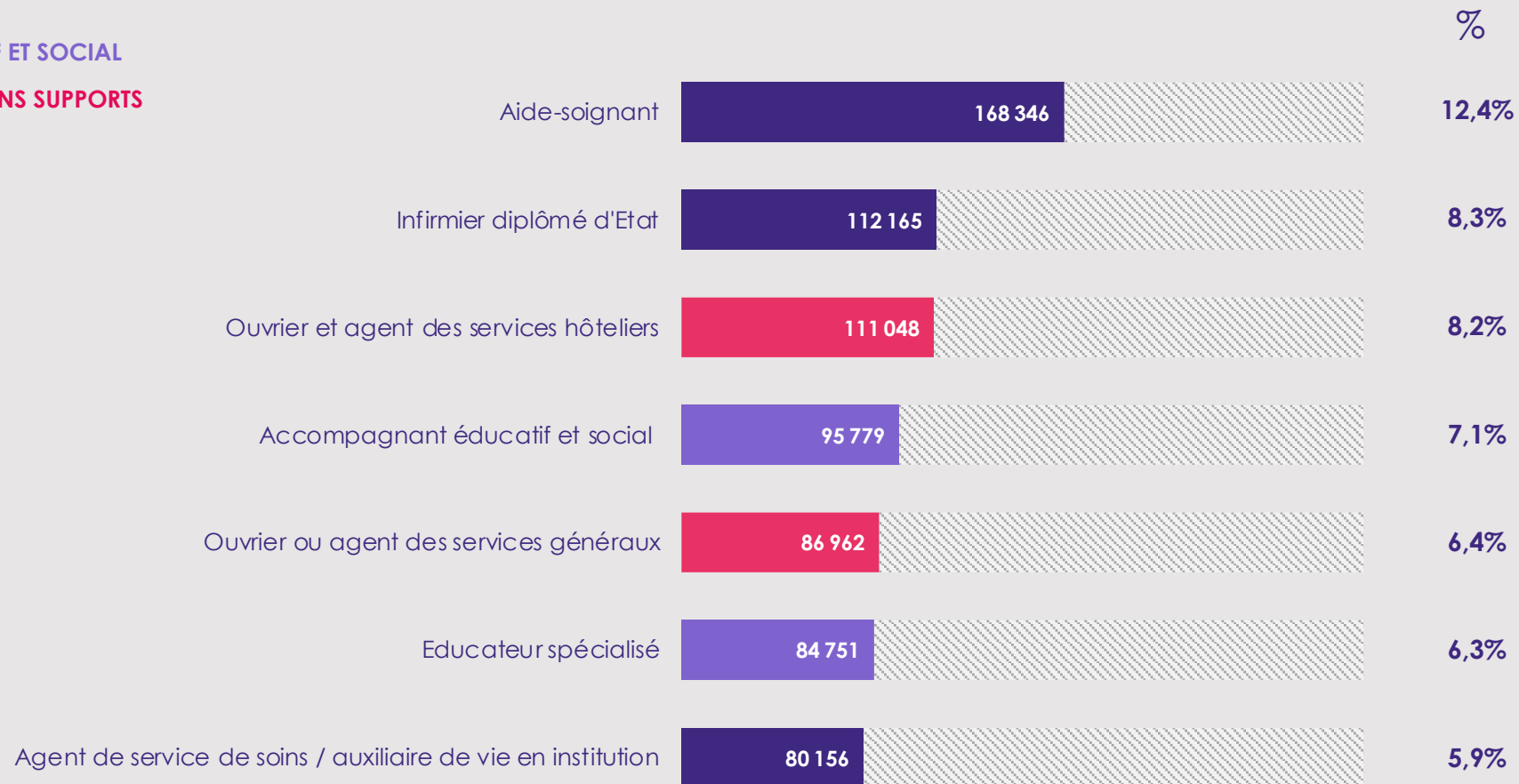
● FONCTIONS SUPPORTS (yc Secrétaires médicales)

- Services et moyens généraux
- Services administratifs et gestion
- Direction

Educatif et social
28%
(378 255)

7 MÉTIERS CONCENTRENT PLUS DE LA MOITIÉ DES EFFECTIFS

- SOIN
- EDUCATIF ET SOCIAL
- FONCTIONS SUPPORTS



PORTRAIT-TYPE DES SALARIÉS DU SECTEUR DE L'OPCO SANTÉ

SEXE



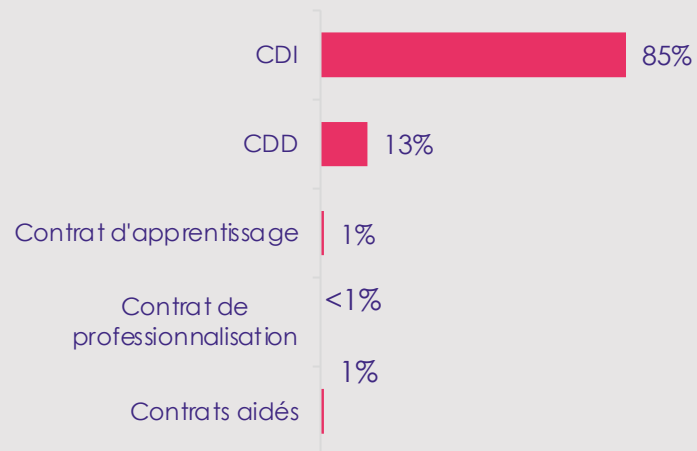
78%



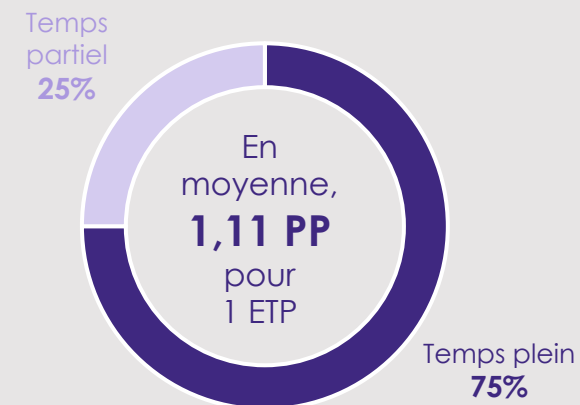
22%

Taux de féminisation Salarié.e.s français.es : 52%

TYPE DE CONTRAT



QUOTITÉ DE TRAVAIL



PYRAMIDE DES ÂGES



Âge moyen : 42,7 ans



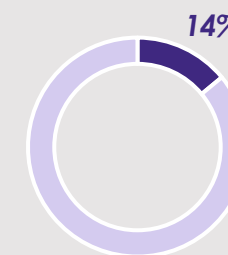
Âge moyen : 44,7 ans



TAUX D'ENCADREMENT

1 cadre* pour
7 salariés en moyenne

* Y compris Médecins



Taux d'encadrement moyen en France : 14%**

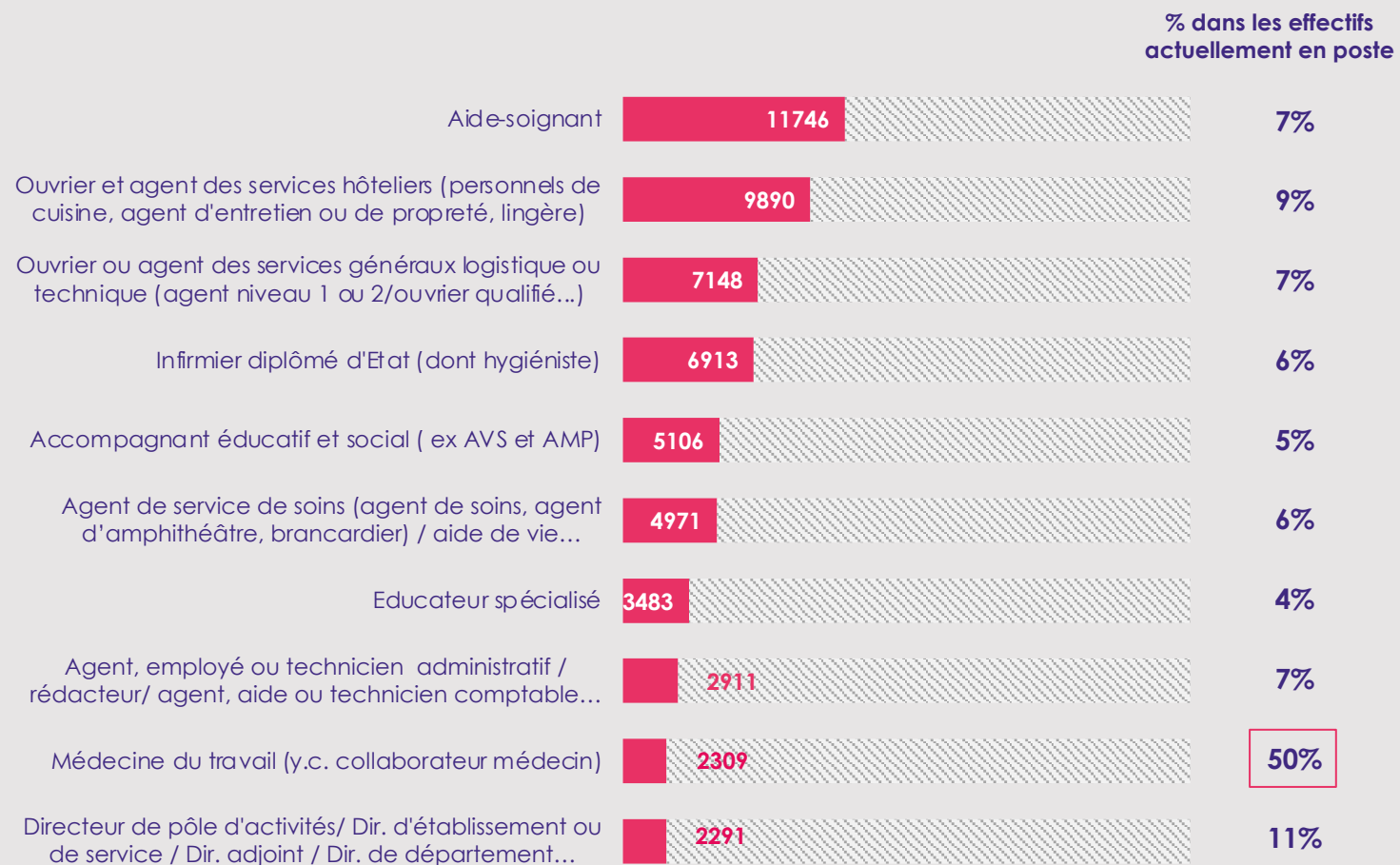
Taux d'encadrement Fonction Publique Hospitalière (hors personnel médical) : 5%***

** Source : APEC
*** Source : ANFH / Cartographier les métiers 2022

PLUS DE 100 000 DÉPARTS EN RETRAITE ATTENDUS À HORIZON 3 ANS

102 902
DÉPARTS EN
RETRAITE
À HORIZON 3 ANS

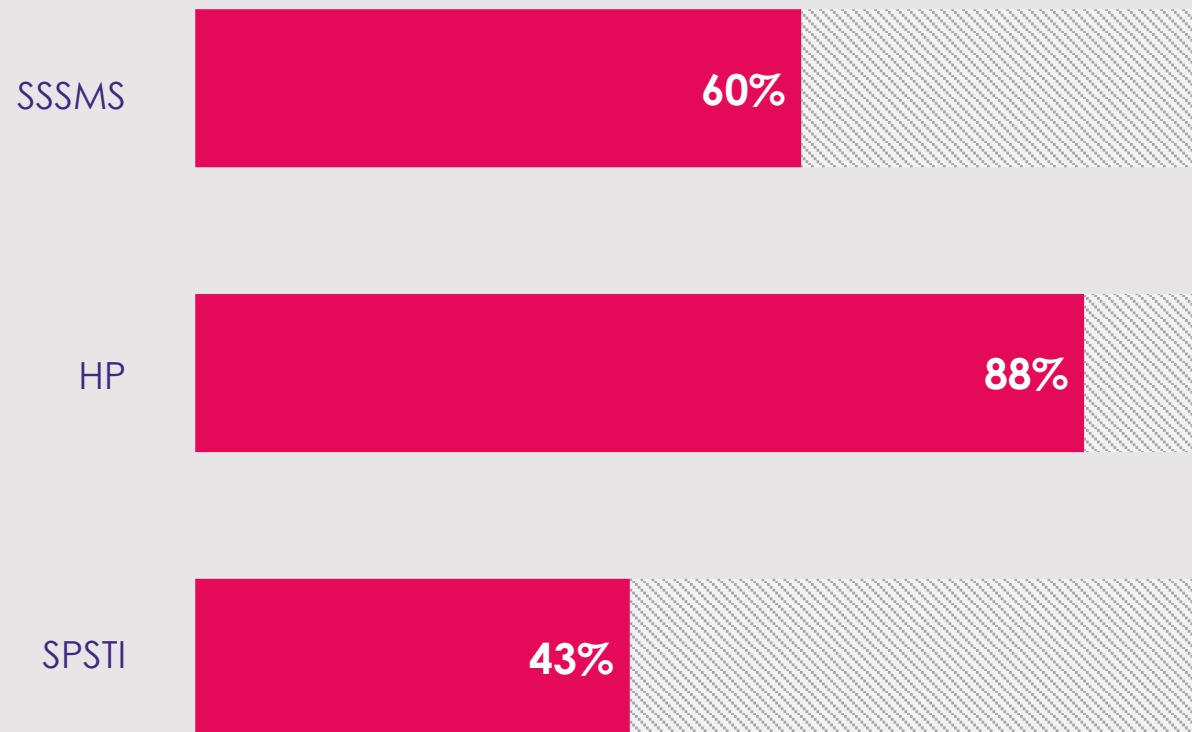
TOP 10 DES MÉTIERS AVEC LES PLUS FORTS VOLUMES DE DÉPARTS EN RETRAITE À 3 ANS



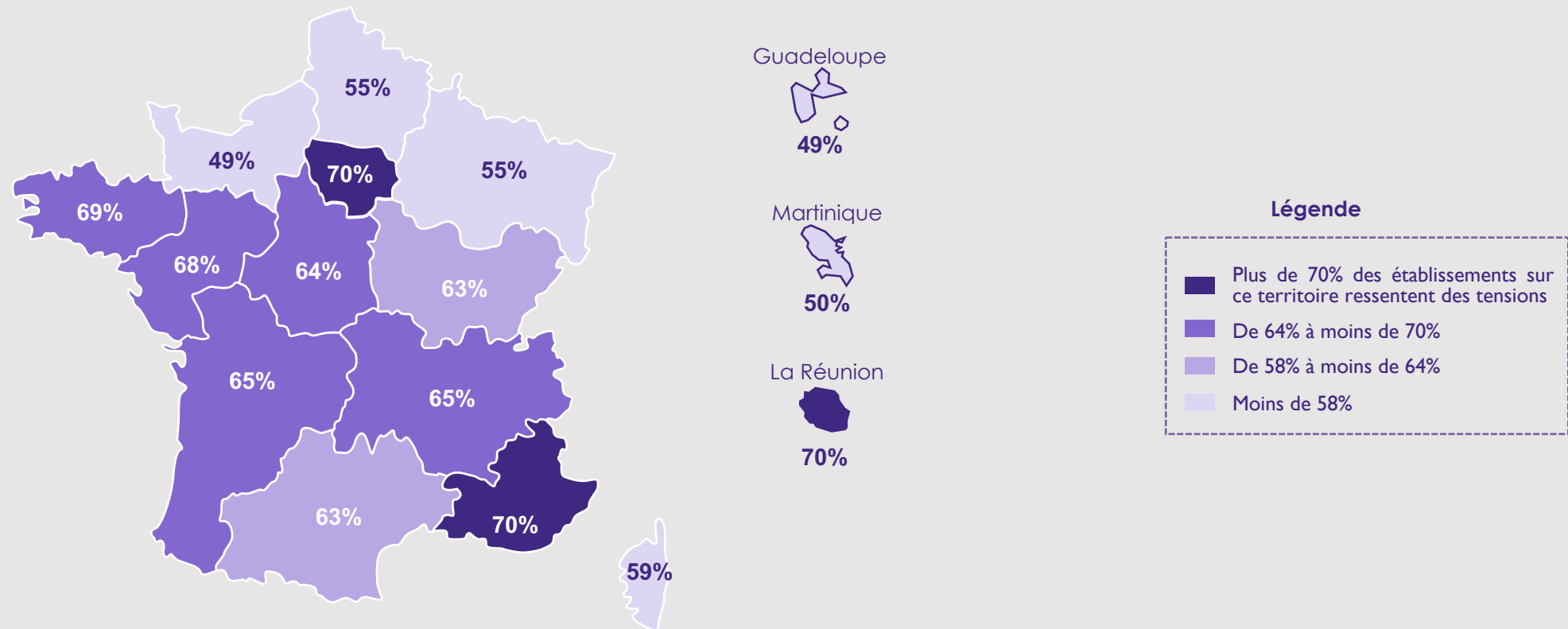
D'IMPORTANTES DIFFICULTÉS DE RECRUTEMENT RESSENTIES PAR LES ÉTABLISSEMENTS DU SECTEUR

64%

**DES ÉTABLISSEMENTS
DÉCLARENT AVOIR DES
DIFFICULTÉS DE
RECRUTEMENT**



DES TENSIONS RESSENTIES DANS L'ENSEMBLE DES TERRITOIRES



POSTES NON POURVUS / À POURVOIR : DES TENSIONS PLUS FORTES SUR LA FILIÈRE DES SOINS

BESOINS EN RECRUTEMENT

72 096 POSTES

NON POURVUS / À POURVOIR

Postes à pourvoir / effectif total (en %)

SOIN : 46 296 postes



8,7%

EDUCATIF ET SOCIAL : 19 826 postes



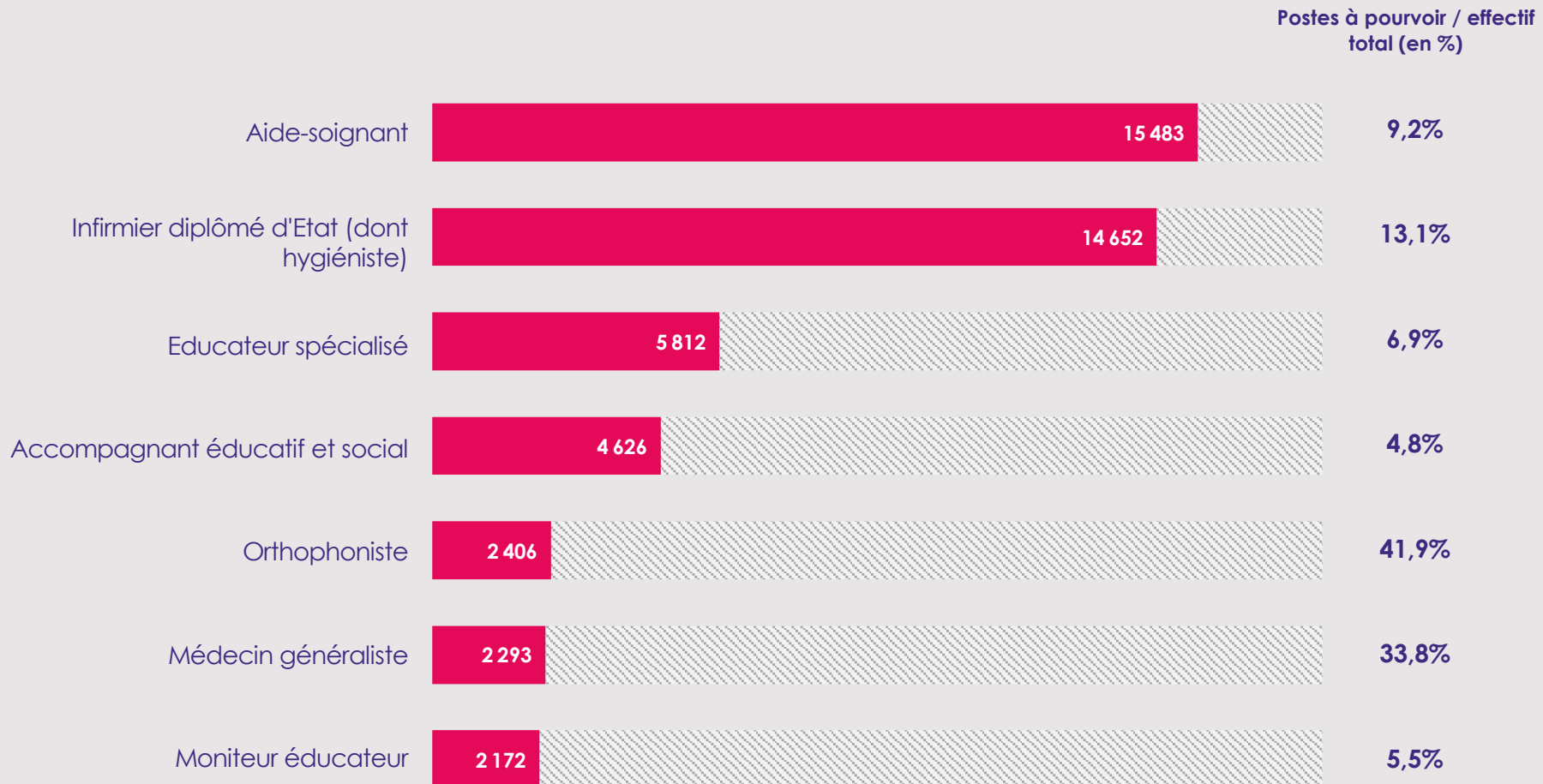
5,2%

FONCTIONS SUPPORTS : 5 974 postes

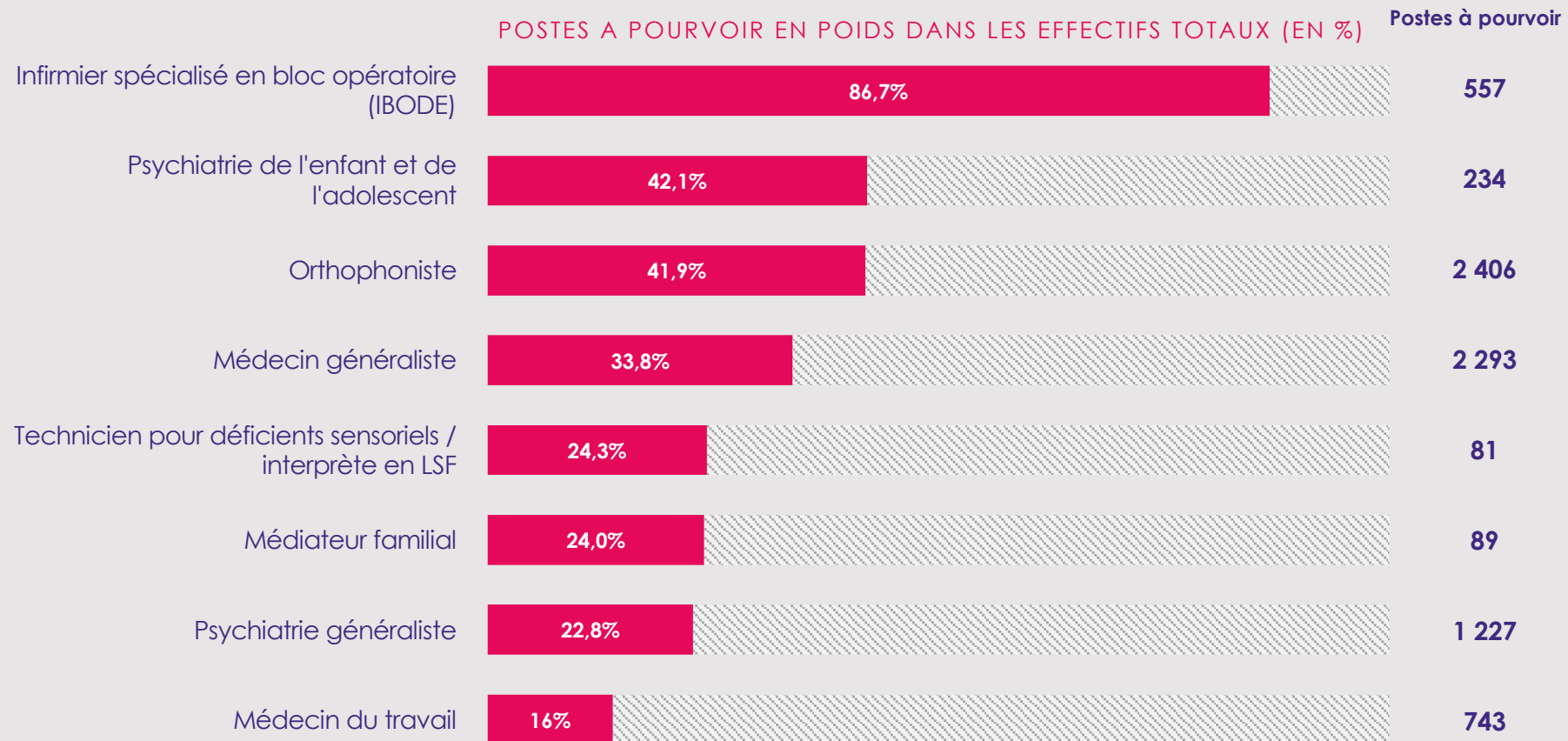


1,4%

PLUS DU TIERS DES POSTES NON POURVUS / À POURVOIR SUR LES MÉTIERS D'AIDE-SOIGNANT ET D'INFIRMIER



AU-DELÀ DES VOLUMES DE POSTES NON POURVUS / À POURVOIR, DES TENSIONS TRÈS FORTES RESSENTIES SUR PLUSIEURS MÉTIERS



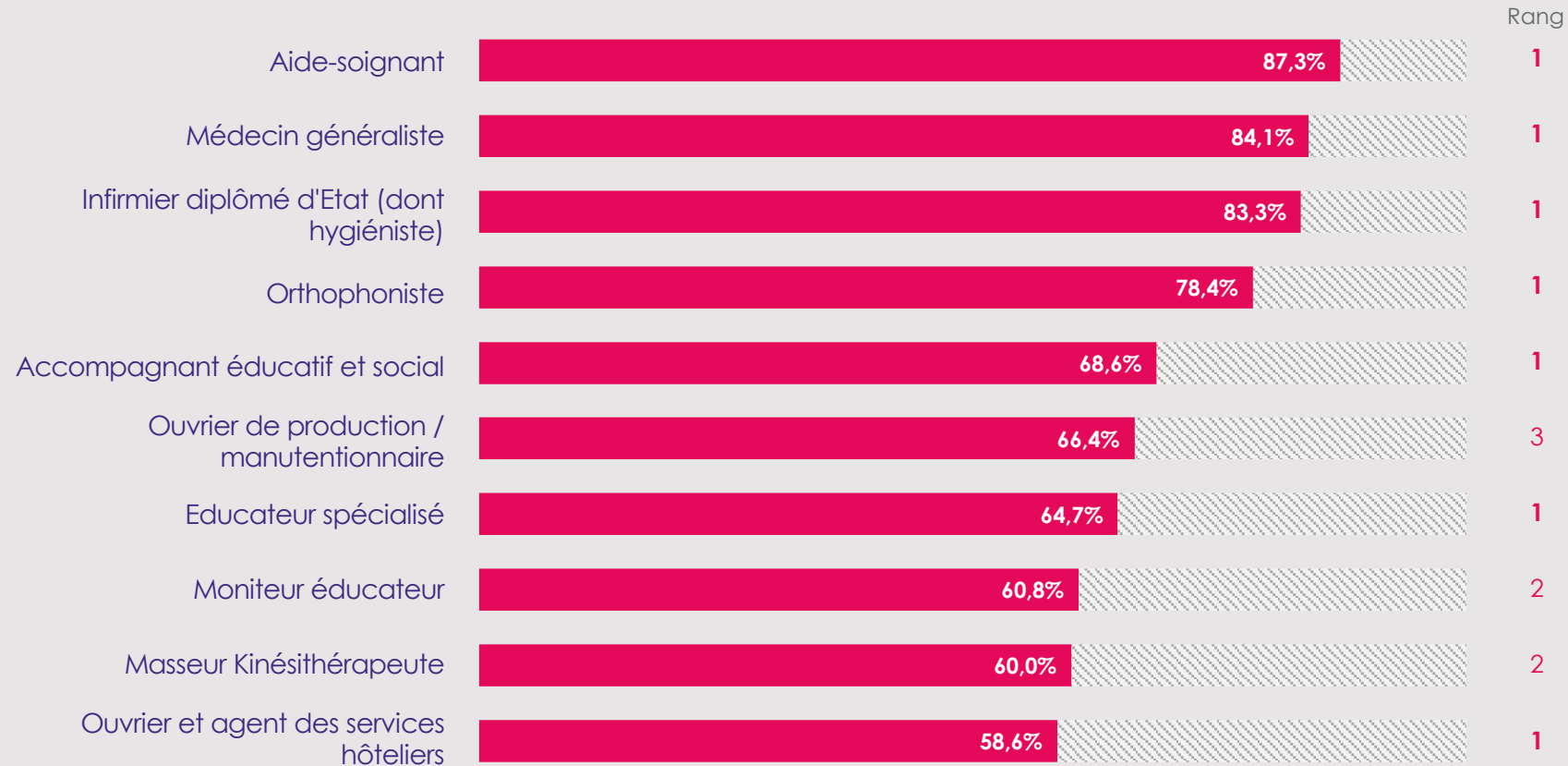
PÉNURIE DE CANDIDATS ET (FAIBLE) NIVEAU DE RÉMUNÉRATION, PRINCIPALES RAISONS AVANCÉES PAR LES ÉTABLISSEMENTS

RAISONS PAR METIER – EXPRIMÉES EN CLASSEMENT (de 1 la principale cause à 6 la moins citée)

	Aide-soignant	Infirmier diplômé d'Etat	Educateur spécialisé	Accompagn. éducatif et social	Orthopn.	Médecin généraliste	Moniteur éducateur	Ouvrier de production *	Agent des services hôteliers	Masseur kiné.
Pénurie de candidats sur le diplôme recherché	1	1	1	1	1	1	2	3	1	2
Déficit de candidat avec le profil ou l'expérience recherchés	4	4	3	3	4	5	3	2	2	6
Déficit d'attractivité du secteur ou de l'activité de l'établissement	2	3	4	4	3	3	4	4	4	3
Situation géographique de l'établissement	5	5	6	5	5	4	5	5	5	4
Rémunération	3	2	2	2	2	2	1	1	3	1
Autres conditions contractuelles	6	4	5	6	6	6	6	6	6	5

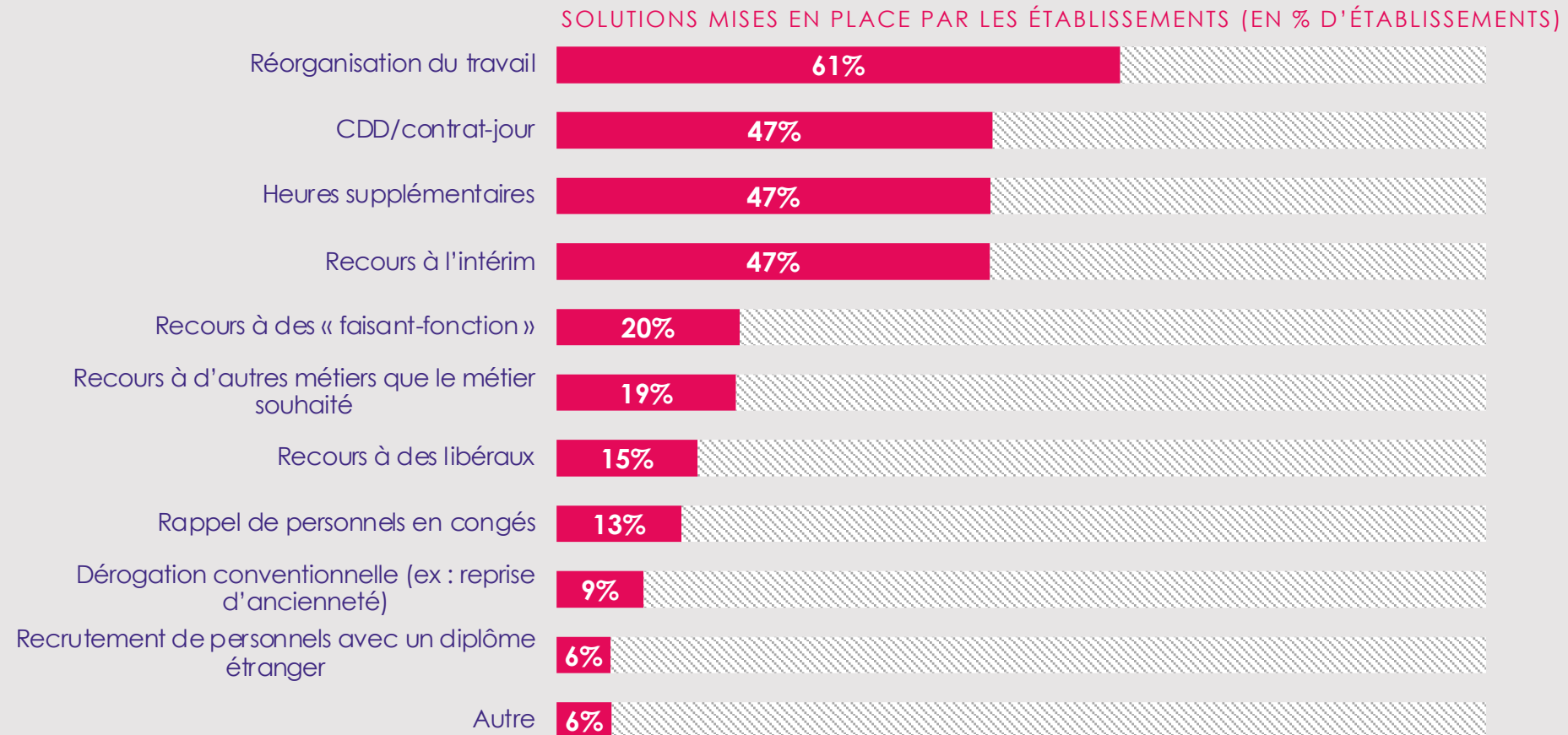
DES MÉTIERS PLUS PARTICULIÈREMENT TOUCHÉS PAR LA PÉNURIE DE CANDIDATS SUR LE POSTE RECHERCHÉ

'PÉNURIE DE CANDIDATS SUR LE DIPLÔME RECHERCHÉ' (EN % DES RAISONS ÉVOQUÉES)



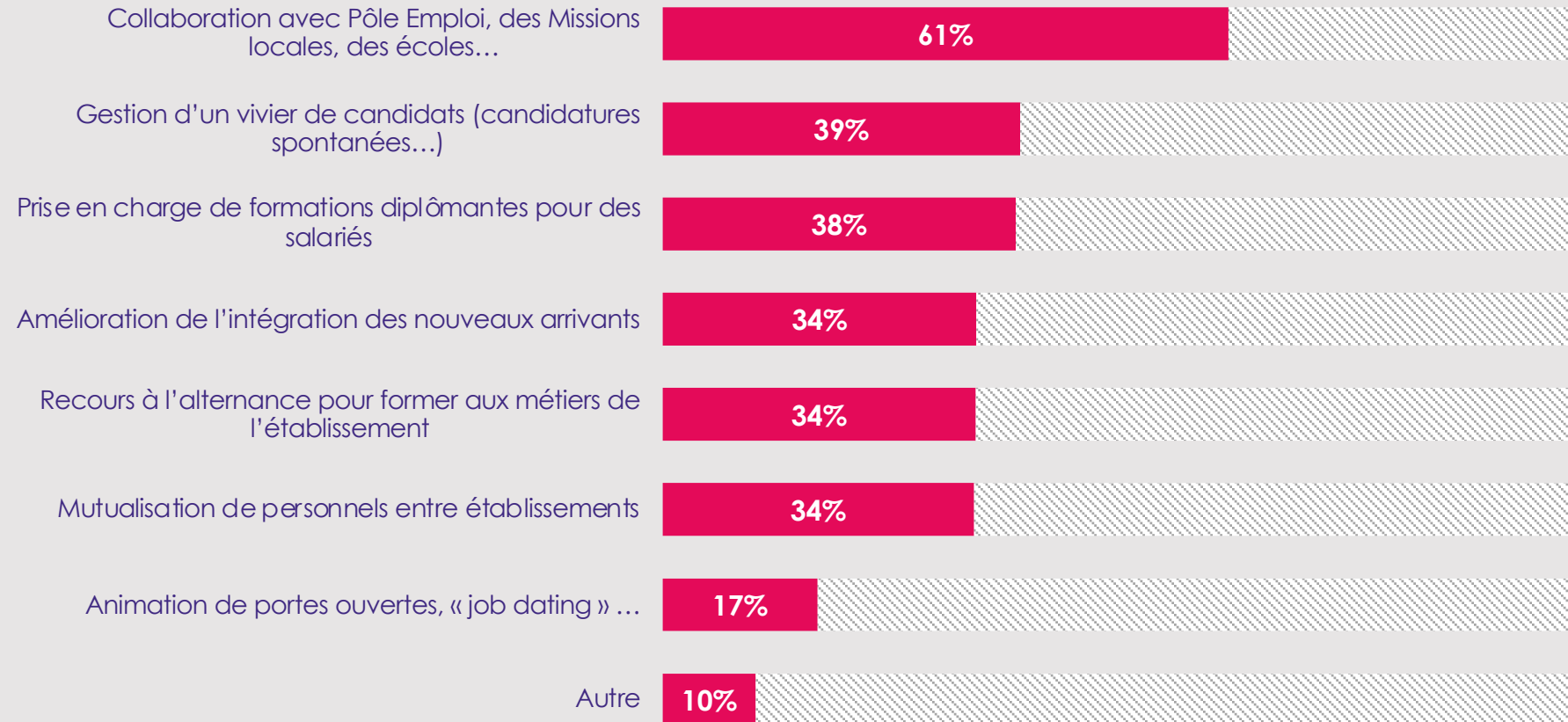
Note de lecture : 87,3% des établissements qui ont des difficultés à recruter des aides-soignants estiment que c'est en partie en raison d'une pénurie de candidats avec le diplôme recherché.

DES ÉTABLISSEMENTS FACE À CES DIFFICULTÉS DE RECRUTEMENT



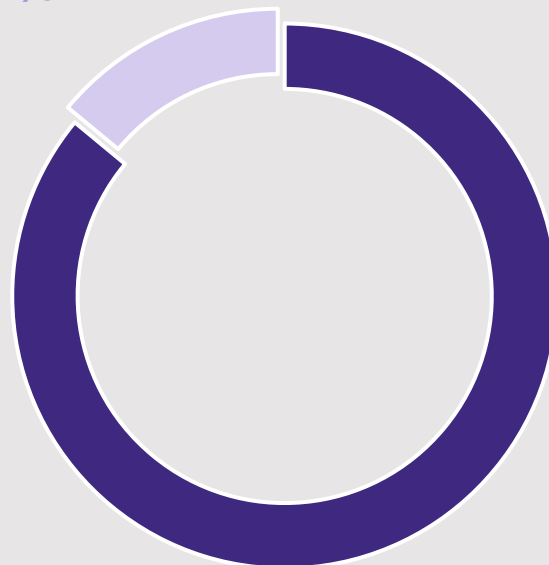
DES ÉTABLISSEMENTS ACTIFS FACE À CES DIFFICULTÉS DE RECRUTEMENT

DÉMARCHES RÉALISÉES PAR LES ÉTABLISSEMENTS (EN % D'ÉTABLISSEMENTS)



156 217 EMBAUCHES EN CDI EN 2021...

Augmentation
d'effectifs ou
créations de postes
14%



Remplacement
pour cause de
départ
86%

... ET 144 779 DÉPARTS

Soit
+/-12%
des effectifs
en CDI

RAISONS DES DÉPARTS EN CDI EN 2021 (EN % DES EFFECTIFS EN POSTE)

Démission

7%

Retraite

2%

Rupture conventionnelle

1%

Licenciement pour inaptitude

1%

Autre licenciement

1%

Mobilité au sein d'un établissement du même employeur

<1%

Autres

1%

COMPARAISON
TOUS SECTEURS*
(hors fin de période d'essai)

1

3

2

* Source : DARES, CDD, CDI : comment évoluent les embauches et les ruptures depuis 25 ans ?

ACTIONS DE FORMATION FINANCÉES PAR L'OPCO SANTÉ EN 2021

574 000

**ACTIONS DE FORMATION
FINANCÉES PAR L'OPCO
SANTÉ
EN 2021 POUR UN MONTANT
DE 519 M€**

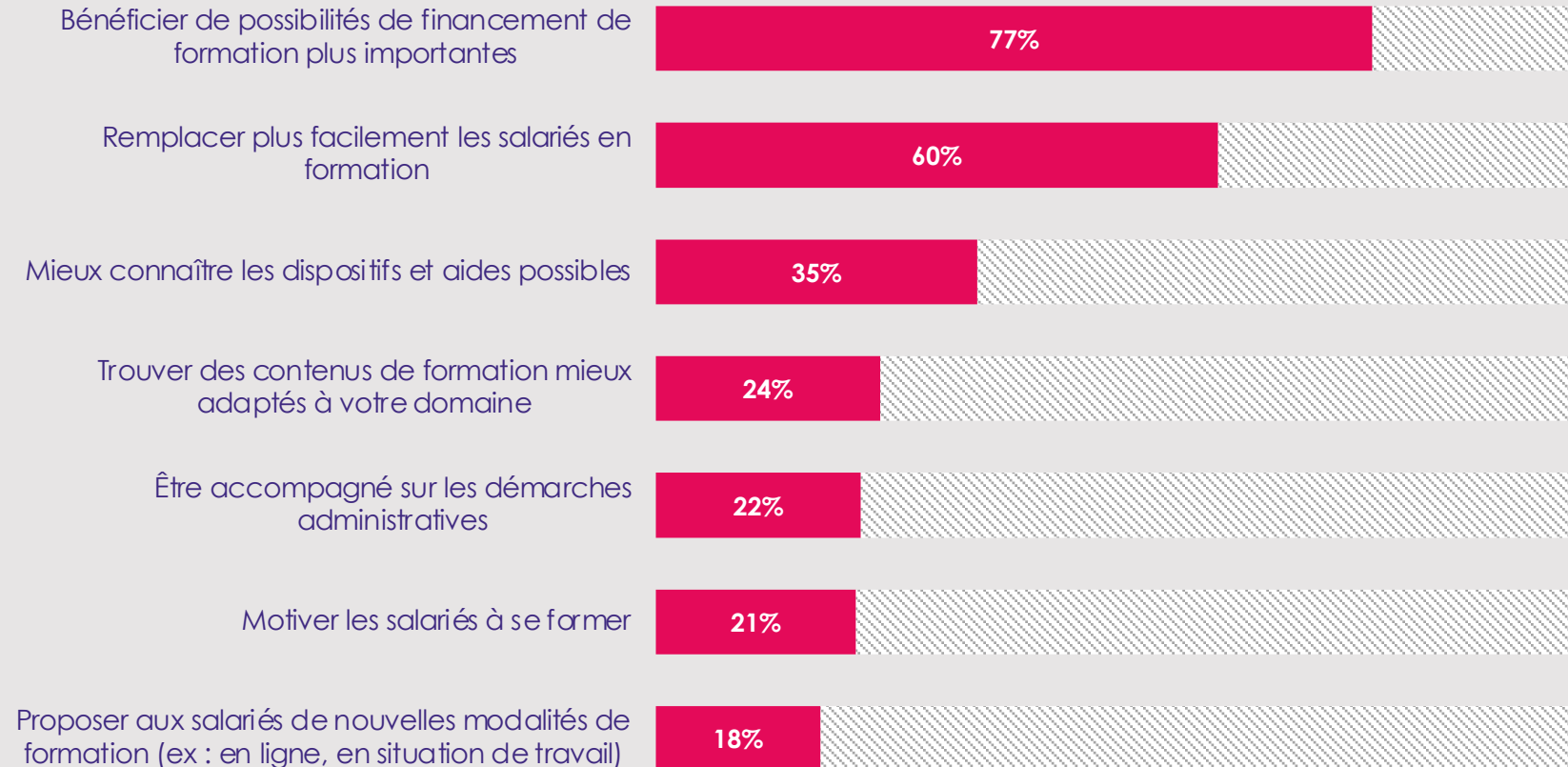
Dont :

- **89%** des actions de formation sur le **Plan de développement des compétences**
- **Fléchage prioritaire** vers les entreprises de moins de 50 salariés :
 - **14%** du Plan de développement des compétences
 - Et **16%** de l'Alternance

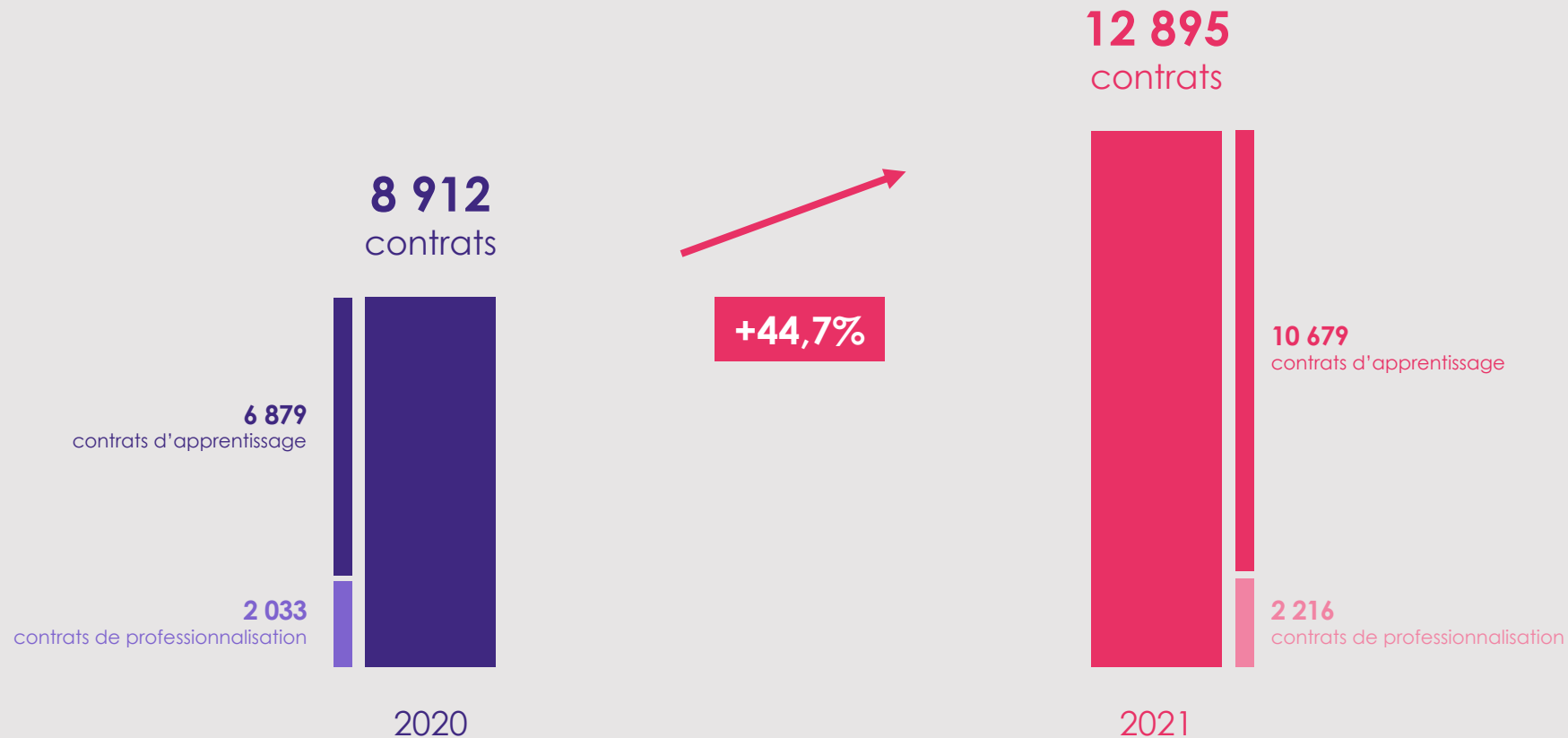
Source : Rapport d'activité OPCO Santé 2021

26% DES ÉTABLISSEMENTS ÉPROUVENT DES DIFFICULTÉS À RÉPONDRE AUX BESOINS EN FORMATION

SOUHAITS DES ÉTABLISSEMENTS (EN % D'ÉTABLISSEMENTS)



UN RECOURS À L'ALTERNANCE DANS LE SECTEUR DE LA SANTÉ EN FORTE PROGRESSION EN 2021, NOTAMMENT S'AGISSANT DE L'APPRENTISSAGE



Le **dispositif Pro-A** conjugué avec le Plan de relance a par ailleurs permis **1 285 entrées en formation** en 2021

Source : base de données 2020 des formations financées par l'OPCO Santé

ET ENSUITE...

A l'aune de ces chiffres et des évolutions de la société, quels constats pour les métiers du soin et de l'accompagnement ?

Face aux difficultés de recrutement relevées, quels leviers actionner ?

MERCI !

Un projet réalisé par



CPNE de la Branche
sanitaire, sociale et médico-
sociale privée à but non-
lucratif

CPNE de l'Hospitalisation
privée à statut
commercial

CPNE des Services de
prévention et de santé
au travail interentreprises

OPCO
SANTÉ